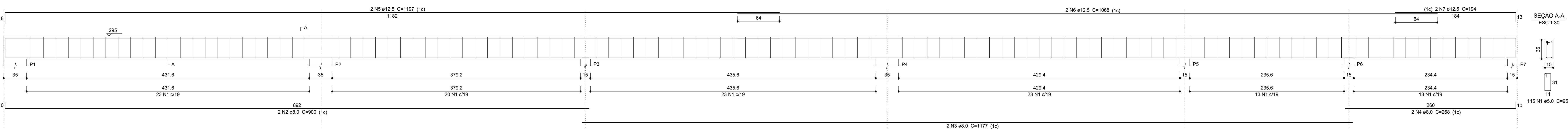
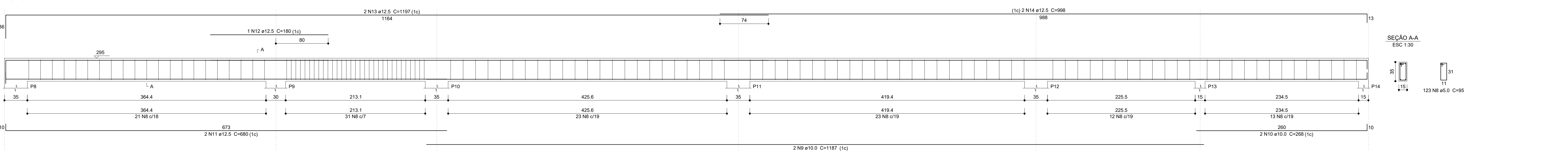


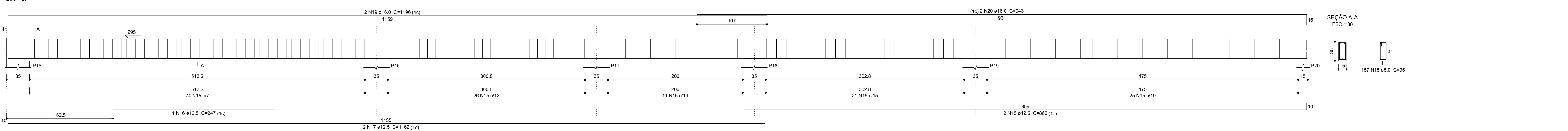
V1 (15 x 35)



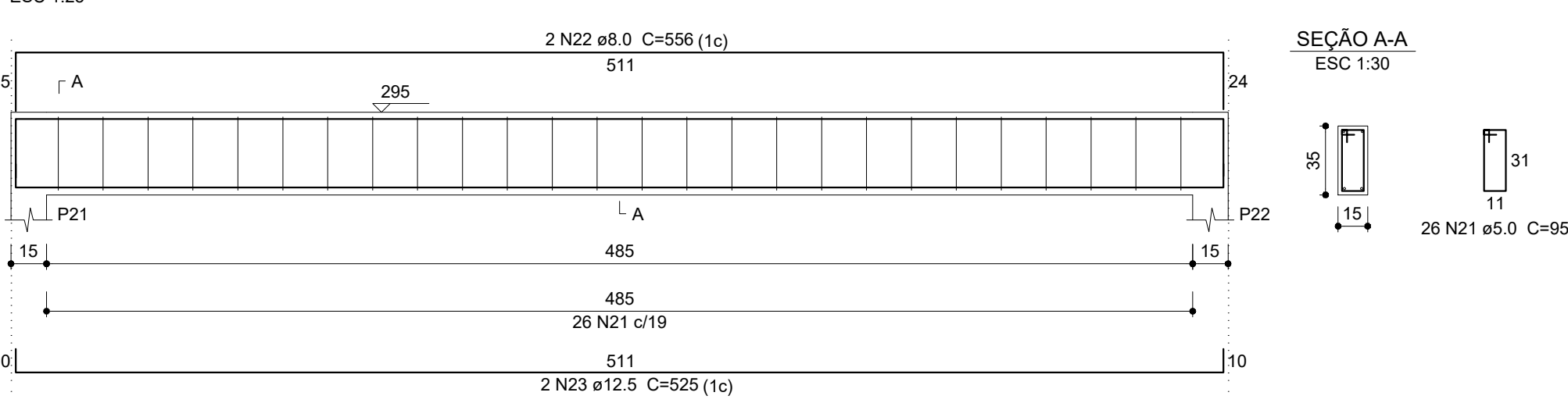
V2 (15 x 35)



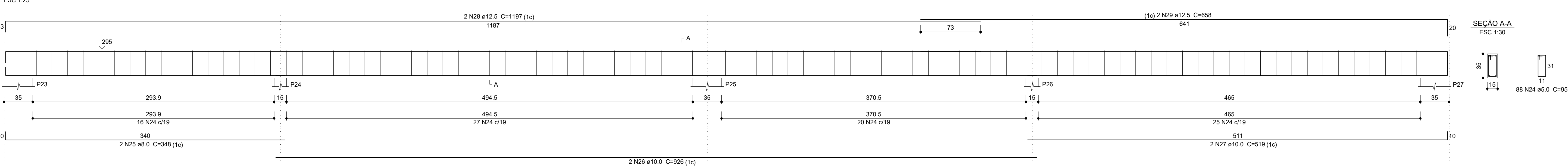
V3 (15 x 35)



V4 (15 x 35)



V5 (15 x 35)



Relação do aço						
ELEMENTO	AÇO	N	DIAM (mm)	QUANT	C.UNIT (cm)	C.TOTAL (cm)
V1	CA60	1	5.0	115	95	10625
	CA50	2	8.0	2	900	1800
	CA50	3	8.0	2	1177	2354
	CA50	4	8.0	2	268	536
	CA50	5	12.5	2	1197	2394
V2	CA50	6	12.5	2	1068	2136
	CA50	7	12.5	2	194	388
	CA60	8	5.0	123	95	11685
	CA50	9	10.0	2	1187	2374
	CA50	10	10.0	2	288	576
V3	CA50	11	12.5	2	680	1360
	CA50	12	12.5	1	180	180
	CA50	13	12.5	2	1197	2394
	CA50	14	12.5	2	998	1996
	CA50	15	5.0	157	95	14915
V4	CA50	16	12.5	1	247	247
	CA50	17	12.5	2	1162	2324
	CA50	18	12.5	2	866	1732
	CA50	19	16.0	2	1196	2392
	CA50	20	16.0	2	843	1686
V5	CA60	21	5.0	26	95	2470
	CA50	22	8.0	2	556	1112
	CA50	23	12.5	2	525	1050
	CA60	24	5.0	88	95	8360
	CA50	25	8.0	2	348	696

Resumo do aço			
AÇO	DIAM (mm)	C.TOTAL (m)	PESO + 5 % (kg)
CA50	5.0	65	26.9
	10.0	58	37.5
	12.5	198.2	201.4
	16.0	42.8	70.9
CA60	5.0	483.6	78.3
PESO TOTAL (kg)			
CA50	336.8		
CA60	78.3		
Volume de concreto (C-30) = 4.19 m³			
Área de forma = 48.35 m²			

CLASSE DE AGRESSIVIDADE AMBIENTAL (NBR-6118: 2023)	
II - MODERADA URBANA	FATORES ATENUANTES:
	- Controle Rigido de qualidade e medidas na obra. - Ambientes revestidos com argamassa e pintura.
COBRIMENTOS: PILARES: 2,0cm VIGAS: 2,0cm LAJES: 2cm SAPATAS: 4,5cm	FATOR ÁGUA/CEMENTO DO CONCRETO: a/c < 0,55
	CONCRETO: C30 Fck = 30MPa Ecs = 28.100 MPa

*ESTA VERSÃO ANULA AS VERSÕES ANTERIORES



PREFEITURA
RIO LARGO
Amor e respeito pelo povo!

PROJETO/TPP: REVITALIZAÇÃO DA ORLA FLUVIAL DO RIO MUNDAU, NO MUNICÍPIO DE RIO LARGO/AL (ADMINISTRATIVO)

ASSUNTO: VIGAS - COBERTA - 01/02

LOCALIZAÇÃO: CENTRO, RIO LARGO, AL.

SEINFRA
DE INFRAESTRUTURA
NÚCLEO DE PROJETOS
DE ENGENHARIA
seinfproj@seinfra.gov.br

Data: 18/12/2025

Área do Terreno: 9.112,85m²

Área de Const.: 234,72m²

Desenho: THIAGO MORAES

Revisão:

Escala: INDICADA

PRANCHA Nº:

COORDENAÇÃO: Kao Bruno (Engenheiro Civil e Sag. do Trabalho)

EQUIPE TÉCNICA: Matheus Cedrim (Engenheiro Civil) Thiago Moraes (Engenheiro Civil) Wilson Junior (Engenheiro Civil)

05/08

*ESTA VERSÃO ANULA AS VERSÕES ANTERIORES 14